



OBRE EL TEU FUTUR

GUIA DE RECURSOS
FORMATIUS DEL TERRITORI

Formació de valor al teu costat

CURS 2021/2022



Consell Comarcal
del Baix Ebre



Agència
Baix Ebre



CONSELL COMARCAL
DEL MONTSIÀ



L'AGÈNCIA
DE DESENVOLUPAMENT DEL MONTSIÀ

Índex

Sabies que...? | 4

Què és aquest mapa? | 5

Per què es fa? | 5

Qui se'n pot beneficiar? | 5

Qui el desenvolupa? | 5

Centres de formació d'adults | 6

Flexibilització del sistema educatiu | 7

> Assessorament i reconeixement de l'experiència professional | 7

> Acreditació de les competències professionals | 7

> Itineraris formatius | 9

> Matrícula semipresencial | 9

> Formació dual | 9

Circuit del sistema educatiu amb certificats de professionalitat | 10

Glossari conceptual i terminològic | 12

2+1: Dobles titulacions, Batxillerat + CFGM esportius o artístics | 13

Taula de l'oferta formativa 2021-2022 | 14

Què trobaràs a partir d'aquí? | 19

Oferta formativa per famílies professionals | 20

> Activitats físiques i esportives | 20

> Administració i gestió | 21

> Agrària | 23

> Arts gràfiques | 24

> Arts plàstiques i disseny | 25

> Comerç i màrqueting | 27

> Edificació i obra civil | 29

> Electricitat i electrònica | 30

> Energia i aigua | 31

> Estudis musicals | 31

> Fabricació mecànica | 32

> Hoteleria i turisme | 34

> Imatge personal | 37

> Imatge i so | 38

> Indústries alimentàries | 39

> Informàtica i comunicacions | 40

> Instal·lació i manteniment | 42

> Maritimopesquera | 43

> Sanitat | 46

> Seguretat i medi ambient | 48

> Serveis socioculturals i a la comunitat | 49

> Transport i manteniment de vehicles | 51

Directori de centres | 53

**OBRE
EL TEU
FUTUR**



El mercat laboral i les necessitats dels entorns productius han canviat. Abans, les persones es formaven per poder accedir al mercat de treball. Ara, és necessari i imprescindible formar-se al llarg de la vida per a l'actualització constant dels coneixements de les persones. La formació professional i la formació professionalitzadora són un recurs clau cada vegada més valorat per les persones i les organitzacions, ja que permet adquirir un aprenentatge pràctic i actiu, està adaptat a les necessitats del mercat laboral i, alhora, facilita la continuïtat formativa.

Els centres formatius són espais vius i dinàmics que s'adapten i donen resposta a les necessitats de l'entorn. La crisi sanitària ha posat de manifest aquest fet. Els instituts i centres de formació per a l'ocupació han transformat amb resiliència tot el seu sistema per garantir la continuïtat dels aprenentatges tenint present la diversitat de cada situació personal.

Aquesta transformació educativa i la integració del sistema de formació professional ofereix a les persones un ampli ventall d'oportunitats per al desplegament del seu projecte professional, així com l'accés a itineraris de formació personalitzada que donin resposta a les seves inquietuds.

Són molts els camins que tens al teu abast per assolir els coneixements i competències necessàries per desenvolupar amb èxit una ocupació. Com a agents que impulsen el desenvolupament socioeconòmic i la qualitat de vida de les persones a través de la creació d'oportunitats professionals, volem apropar-te aquesta font de recursos formatius perquè puguis obrir el teu futur.



Sabies que...?¹

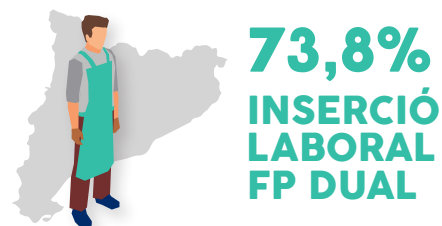
La **inserció laboral** de les persones que han estudiat una **formació professional** ha crescut un **16,5%** en els darrers 5 anys.



Sis mesos després de la finalització de la **formació professional**, el **78,9%** de les persones **entre 25 i 29 anys**, i el **84%** dels **majors de 30 anys**, treballen.



A Catalunya, la **formació professional dual** assoleix un **73,8% d'inscripció laboral**.



Al **81%** de les persones que han cursat **formació professional** els ha resultat **útil per trobar feina**.



El **35,71%** de les persones que actualment treballen **sense** tenir cap **titulació**, **podrien ser excloses del mercat de treball**.



¹ Dades extretes dels resultats de l'estadística d'inscripció laboral dels ensenyaments professionals, 2019. Departament d'Educació.



Què és aquest mapa?



Un recurs per oferir-te en un mateix espai **tota l'oferta formativa del Baix Ebre i del Montsià**.



Una eina que t'ajudarà a **orientar-te en el teu camí professional**.



Un pont entre les persones i les organitzacions a través de la formació.



Una porta al teu futur.

Qui se'n pot beneficiar?

Persones de qualsevol edat que vulguin formar-se professionalment per accedir a noves oportunitats laborals.

Les **organitzacions**, fent ús dels centres educatius per:

> **Millorar els coneixements** del seu **capital humà**.

> **Reconèixer l'experiència** professional de les **persones treballadores**.

Per què es fa?

Aquest mapa pretén **apropar els recursos formatius del territori per poder orientar el teu futur**.

Qui el desenvolupa?

L'**Agència de Desenvolupament Local del Baix Ebre** i l'**Agència de Desenvolupament Local del Montsià** han sumat inquietuds per construir de manera conjunta aquest primer mapa de les qualificacions professionals que es desenvolupen al territori.

Per a més informació, contacta'ns:



Agència Desenvolupament Local del Baix Ebre

Pol. Industrial Venta Nova,
Parc. 0, s/n
43894 Camarles
Tel. 977 47 17 35
baixebreavant.cat

Marta Iglesias

marta.iglesias@baixebre.cat



Agència Desenvolupament Local del Montsià

Pl. Lluís Companys, s/n
43870 Amposta
Tel. 977 70 43 71

agenciamontsia.cat

territorieeducador@montsia.cat

Centres de formació d'adults

Els **Centres de Formació d'Adults** (CFA) permeten, a través de la seva oferta formativa, adquirir competències bàsiques, tècniques i professionals, així com desenvolupar capacitats, enriquir els coneixements i, alhora, obtenir una titulació. Poden accedir a l'oferta formativa d'aquests centres:

- > **Les persones majors de 18 anys.**
- > **Excepcionalment i per motius justificats, es pot accedir a partir dels 16 anys.**

Oferta formativa

Ensenyaments de llengües

- > Castellà A1, A2, B1
- > Català A1, A2, B1
- > Anglès A1, A2

Informàtica

- > Inicial
- > Competic nivells 1, 2, 3

GESO per a persones adultes.

Cursos de preparació per a proves d'accés als Cicles de Formació Professional i a la Universitat per a persones majors de 25 anys.

Centres de suport de l'IOC per al GES (Graduat Educació Secundària).

Centres

CFA Sebastià Joan Arbó

C. Madrid, 35-49
43870 Amposta
977 70 00 43
e3008754@xtec.cat

CFA Tortosa

C. Hernán Cortés, 15 (Institut de l'Ebre)
43500 Tortosa
977 58 89 95
e3009771@xtec.cat



Flexibilització del sistema educatiu

Les mesures flexibilitzadores tenen com a finalitat facilitar la formació al llarg de la vida, millorar la qualificació professional de les persones, possibilitar l'adaptació a les situacions personals i professionals i millorar l'oferta i la qualitat de l'educació.

Moltes persones han adquirit competències professionals en el lloc de treball mitjançant l'experiència professional o formació no oficial, amb la qual cosa tenen el **saber fer, però no la titulació oficial. El sistema vol facilitar aquest reconeixement.** Tot i que **està previst integrar-les**, actualment tens dues vies per acreditar la teva experiència professional:

Assessorament i reconeixement de l'experiència professional

Aquest procediment es duu a terme al centre educatiu de referència de l'àmbit professional per al qual vols obtenir una convalidació formativa. Una persona experta en la matèria t'informarà dels documents que pots presentar per ser avaluats i, alhora, t'acompanyarà i t'assessorarà identificant la formació que potencialment podria ser reconeguda per haver-la adquirit mitjançant la teva experiència professional o altres vies de formació. Aquesta fase conclou amb un informe d'assessorament que et serà requerit en la fase de reconeixement.

Si aquest és favorable, podràs iniciar la fase de reconeixement de l'experiència professional, on un tribunal qualificador avaluarà, mitjançant una entrevista, prova pràctica o observació en el lloc de treball, el grau de profunditat dels teus coneixements en una ocupació i les unitats formatives acadèmiques a les quals equivalen.

Al **final del procés, se't facilitarà un certificat parcial amb valor acadèmic on s'indicaran quins continguts tens assolits** mitjançant la teva pràctica professional. Si vols completar el teu itinerari formatiu per obtenir el títol de tècnic o tècnica o un certificat de professionalitat, no et caldrà cursar les unitats de competència que s'hagin reconegut com a assolides a partir de la teva trajectòria professional.

⊕ Per a més informació et pots adreçar al centre educatiu de referència o visitar la web del departament: [Mesures flexibilitzadores de la formació professional](#)

Acreditació de les competències professionals

L'**acreditació** és un procediment molt semblant a l'anterior que també tens al teu abast per poder certificar les competències professionals que la teva pràctica t'ha permès assolir. Properament, es convertirà en un servei continuat al llarg del temps per tal de donar resposta a les necessitats tant de les persones com del mercat de treball.

⊕ Més informació a: [Acreditació de les competències professionals](#), **OTG Amposta** (977 70 46 80) i **OTG Tortosa** (977 44 82 58).



L'acreditació o reconeixement de l'experiència professional t'interessa per tres motius:

- 1) Disposar d'un certificat amb valor acadèmic on s'indiquin les unitats de competències i/o qualificacions professionals que has assolit amb la teva experiència professional.
- 2) Millorar el teu posicionament al mercat laboral.
- 3) Continuar el teu itinerari formatiu.

Recorda que si a partir d'aquests procediments obtens el reconeixement o l'acreditació d'una unitat de competència professional, podràs accedir a la formació professional i continuar el teu itinerari formatiu.



Taula resum acreditació de competències i reconeixement de l'experiència professional

	Acreditació de competències professionals	Reconeixement de l'experiència professional
Requisits	<ul style="list-style-type: none">✓ Ser major de 18 anys.✓ Tenir entre 1.200 i 2.000 hores acreditades d'experiència professional en l'ocupació que vols acreditar o tenir com a mínim 200 hores de formació relacionada (oficial o no oficial).	<ul style="list-style-type: none">✓ Ser major de 18 anys.✓ Tenir com a mínim 2 anys d'experiència en un mateix sector.
Convocatòries	Només es pot acreditar mitjançant la convocatòria oficial que publica anualment el departament.	<ul style="list-style-type: none">> Aquells centres que tinguin la família professional que disposin de la titulació.> 2 convocatòries a l'any (segons el centre).
Tipus de certificació	<ul style="list-style-type: none">> Unitat de competència¹.> La suma de les unitats de competència acreditades pot facilitar la tramitació total o parcial d'un certificat de professionalitat.	<ul style="list-style-type: none">> Unitats formatives.> La suma de les unitats formatives reconegudes et dona un certificat emès pel Departament d'Educació.

¹Agrupament de competències amb valor i significat en el treball.

L'organització dels ensenyaments professional en unitats formatives permet personalitzar i adaptar els itineraris de formació a la diversitat de situacions que cada persona pot presentar. Pots cursar el contingut que més encaixi amb les teves necessitats de desenvolupament o acollir-te a la matrícula semipresencial.

Itineraris personalitzats

Els itineraris personalitzats de formació són els camins que pots fer servir per adquirir els coneixements específics que necessitis. Et permeten, **sempre que hi hagi places disponibles**, matricular-te en aquelles unitats formatives que més t'interessen d'un cicle concret i d'aquesta manera especialitzar el perfil ocupacional, arribar a obtenir un certificat de professionalitat o tenir una primera aproximació a uns estudis en funció dels teus interessos.

⊕ Informa-te'n als centres de formació professional.

Matrícula semipresencial

Tot i que la pandèmia ha normalitzat la formació híbrida, pots acollir-te a la matrícula semipresencial i **cursar la meitat del contingut formatiu de manera telemàtica.** Aquesta mesura combina els avantatges de la formació a distància i de la presencial, facilita un contacte directe amb el docent i el grup classe i, alhora, permet la conciliació amb la vida familiar i/o laboral.

Per poder acollir-te a aquesta mesura, només cal que acreditis justificadament que parcialment no pots assistir a tota la formació de manera presencial.

⊕ Més informació a: [Matrícula semipresencial](#)



Pots adquirir els coneixements que necessites de manera personalitzada i flexible i, al mateix temps, especialitzar-te i adaptar el teu perfil professional a les necessitats del mercat de treball.

T'imagines estar remunerat/ada mentre aprens treballant?

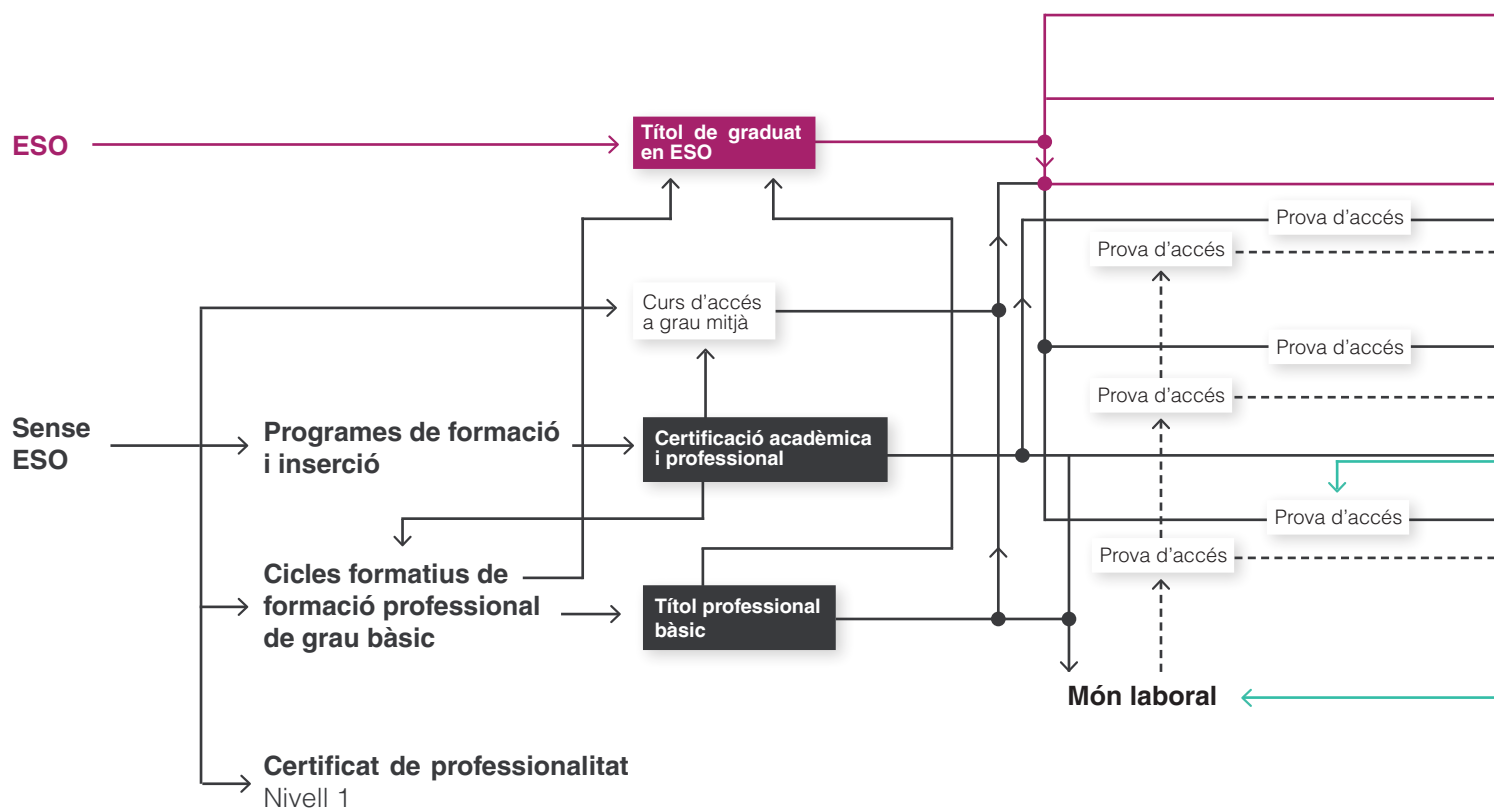
Formació dual

Amb la formació dual pots formar-te treballant, ja que és l'empresa qui s'encarrega d'aportar-te una part dels coneixements teòrics. Mitjançant un conveni de col·laboració entre el centre educatiu i l'empresa, s'arriba a un acord de les àrees específiques que adquiriràs en cadascun dels centres, combinant la formació del centre amb l'activitat productiva de l'empresa. Aprens la teoria a través de la pràctica i reps una remuneració. El nou sistema està fomentant la possibilitat d'adquirir les competències necessàries per al desenvolupament d'una professió, tant a les aules com als centres de treball.

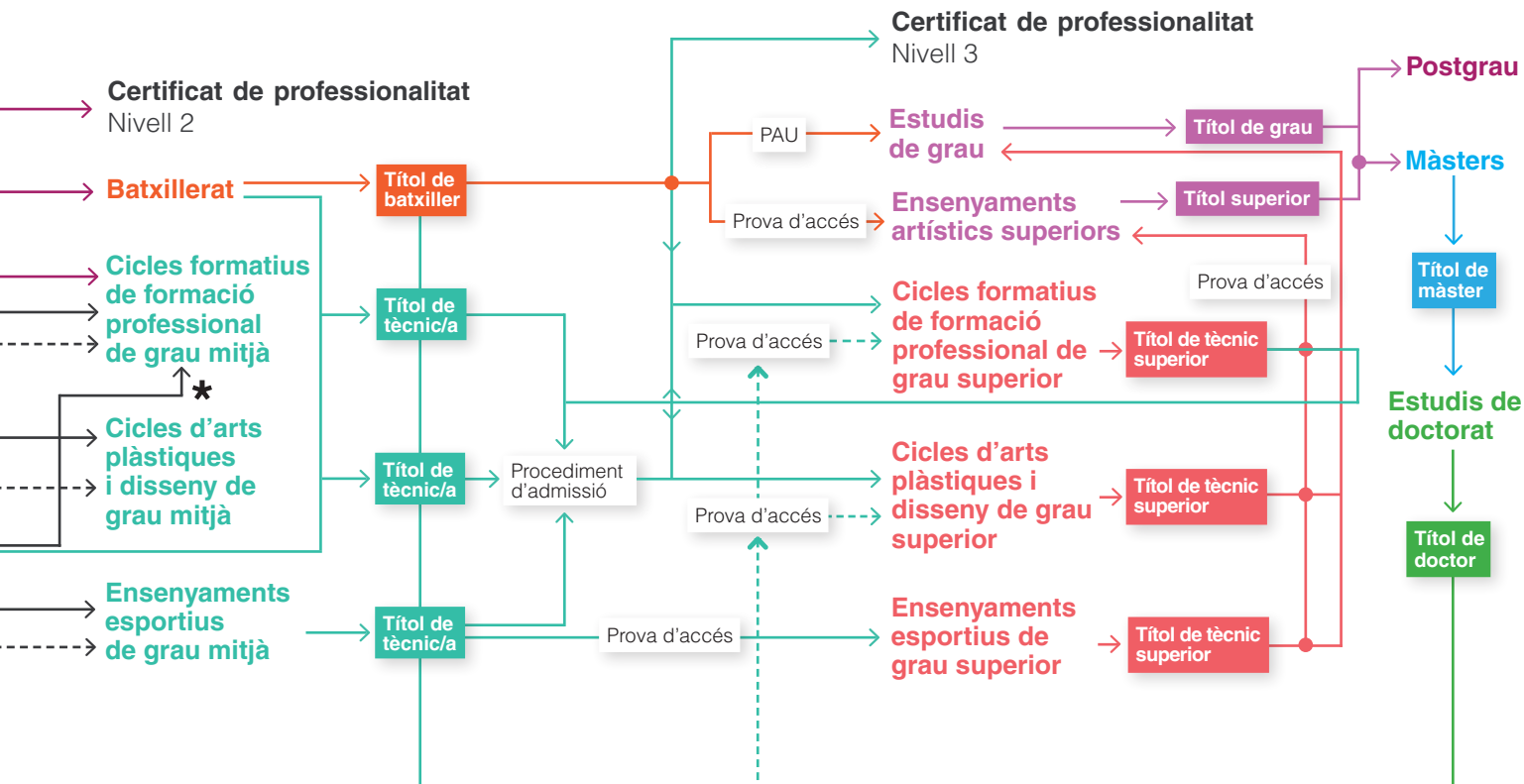
⊕ Més informació a: [Formació dual](#)



Circuit del sistema educatiu amb certificats de professionalitat 2021/2022



*Les persones que superin un PFI amb una nota igual o superior a 8, o el superin havent-lo cursat en un centre educatiu autoritzat per impartir el curs d'accés al grau mitjà, poden accedir a un CFGM sense haver de realitzar una prova d'accés.



Glossari conceptual i terminològic

FPGB: Formació professional grau bàsic

- ✓ Joves entre **15 i 17 anys**.
- ✓ Durada: **2 anys acadèmics**.
- ✓ Permeten **desenvolupar competències professionals i la continuïtat formativa**.

Un cop superat disposaràs de:

- ✓ **Títol de tècnic/a bàsic/a**.
- ✓ **Graduat en Educació Secundària**.

PFI: Programes de formació i inserció

- ✓ Joves d'entre **16 i 21 sense l'ESO**.
- ✓ Durada: **1 curs acadèmic** (1.000 hores).
- ✓ Permeten el **desenvolupament de competències per a l'accés al món laboral** i a la continuïtat formativa.
- ✓ Les persones que **superin un PFI amb una nota igual o superior a 8**, o el superin havent-lo cursat en un centre educatiu autoritzat per impartir el curs d'accés al grau mitjà, **poden accedir a un CFGM** sense haver de realitzar una prova d'accés.
- ✓ Un cop superat s'obté una **certificació acadèmica i professional**.

IFE: Itineraris formatius específics

- ✓ Joves d'entre **16 i 20 amb o sense l'ESO**.
- ✓ Necessitats educatives especials associades a una **discapacitat intel·lectual lleu o moderada**.
- ✓ Que **no es trobin en disposició de seguir la formació professional ordinària**.

CP: Certificats de professionalitat

- ✓ Són **documents oficials** que **acrediten les competències professionals**.

✓ Garanteixen que **la persona que obté la certificació té els coneixements, habilitats i aptituds per desenvolupar una activitat laboral** d'acord amb les exigències del mercat de treball.

✓ Cada vegada són més valorats per les organitzacions.

✓ Hi ha **tres nivells de certificació** en funció del grau de capacitació, domini i responsabilitat associada a la qualificació obtinguda.

> **Nivell 1:** tasques **bàsiques i auxiliars**.

> **Nivell 2:** **domini tècnic** en les capacitats de comprensió i aplicació dels processos.

> **Nivell 3:** **coneixement tècnic superior especialitzat**, capaç d'executar les tasques de manera autònoma, assolint un grau de responsabilitat sobre aquestes.

CFGM: Cicles formatius de grau mitjà

CFGS: Cicles formatius de grau superior

✓ Proporcionen la **formació** necessària per adquirir **les competències professionals i el coneixement propi de cada sector**.

✓ Estan **en contacte permanent amb els diferents sectors econòmics**, responen a les seves necessitats i són estudis cada vegada més valorats per les empreses.

✓ Són **estudis especialitzats** que faciliten l'accés al mercat laboral a través de l'aprenentatge pràctic i directe.

✓ Tenen una **estructura modular i flexible**.

✓ Durada: 2.000 hores repartides en 2 cursos.

REQUISITS D'ACCÉS CFGM

> **ESO o equivalent, haver superat prova o curs d'accés als CFGM, haver superat un PFI.**

> Si està en procés de reconeixement de l'experiència professional, pot accedir a cursar el cicle, sense

necessitat de complir amb els requisits d'accés, però amb un compromís d'obtenir-los segons normativa.

REQUISITS D'ACCÉS CFGS

> **Batxillerat** o equivalent, **CFGM** o equivalent, **haver superat prova o curs d'accés**.

> Si està en procés de reconeixement de l'experiència professional, pot accedir a cursar el cicle, sense necessitat de complir amb els requisits d'accés, però amb un compromís d'obtenir-los.

✓ Part dels teus estudis de CFGS **poden ser convalidats per crèdits universitaris**.

CE: Cursos d'Especialització

✓ Formació oficial **adreçada a titulats en formació professional que acredita coneixements i competències en especialitats concretes** d'una àrea formativa.

✓ Permeten **actualitzar i millorar el teu perfil professional per accedir a llocs de treball que requereixen una major qualificació** i coneixements avançats sobre matèries específiques.

✓ Requisits d'accés: **haver cursat un CFGM o un CFGS de la mateixa família professional**.

✓ Durada: entre 600 i 750 hores.

EERE: Ensenyaments esportius de règim especial

✓ Capaciten per **exercir professionalment la matèria esportiva** en l'especialitat cursada.

✓ Durada: entre **750 i 1.540 hores repartides en 1 o 2 cursos** i la titulació que s'obté és de **tècnic/a (CFGM) o tècnic/a superior (CFGS)**.

EARE: Ensenyaments artístics de règim especial

✓ Els cicles d'arts plàstiques i disseny ofereixen **formació professional en l'àmbit de les arts, de l'artesania i del disseny**, i capaciten per a la incorporació al mercat laboral en una professió concreta.

✓ Durada: **entre 950 i 2.000 hores, repartides en 1 o 2 cursos**.

✓ La titulació que s'obté és de **tècnic/a (CFGM) o tècnic/a superior (CFGS)**.

2+1: Dobles titulacions, Batxillerat + CFGM esportius o artístics

NOU!

Tres centres educatius ubicats a Amposta, implementen aquest any una prova pilot impulsada pel Departament d'Educació que permetrà millorar les competències professionalitzadores de l'alumnat. **Les dobles titulacions permeten obtenir en 3 anys:**

✓ El títol de **tècnic d'arts plàstiques i disseny** o bé de **tècnic esportiu (CFGM)**.

✓ + el **títol de Batxillerat**.

Aquesta combinació permet donar resposta als interessos i inquietuds de l'alumnat i ampliar el seu ventall de possibilitats, afavorint l'aplicació dels coneixements compartits entre els ensenyaments i generant, així, més oportunitats de desenvolupament professional.

BATXILLERAT ARTÍSTIC + GRAU MITJÀ EN ASSISTÈNCIA AL PRODUCTE GRÀFIC IMPRÈS

> **Escola d'Art i Disseny d'Amposta (ESARDI)**

> **Institut Ramon Berenguer IV**

BATXILLERAT CIENTÍFIC + GRAU MITJÀ EN SALVAMENT I SOCORRISME

> **Institut de Tecnificació**



Taula de l'oferta formativa 2021-2022

Famílies professionals	Cicles	Nivell	Pàgina
Activitats físiques i esportives	Manteniment d'instal·lacions esportives	FPGB	20
	Auxiliar en manteniment d'instal·lacions esportives	IFE	
	Guia en el medi natural i de temps de lleure	CFGM	
	Ensenyament i Animació Socioesportiva	CFGS	
	Tècnic o Tècnica d'esport en Esgrima	EERE	
	Tècnic o Tècnica d'esport en Futbol	EERE	
	Tècnic o Tècnica d'esport en Vela aparell Fix	EERE	
	Tècnic o Tècnica d'esport en Vela aparell Lliure	EERE	
	Ciències de l'Activitat Física i l'Esport	GRAU	
	Ciències de l'Activitat Física i de l'Esport + Fisioteràpia	GRAU	
	Socorrisme en instal·lacions aquàtiques	CP2	
Administració i gestió	Informàtica d'oficina	FPGB	21
	Gestió Administrativa	CFGM	
	Gestió Administrativa (Àmbit Jurídic)	CFGM	
	Administració i Finances	CFGS	
	Assistència a la Direcció	CFGS	
	Administració i Direcció d'Empreses	GRAU	
	Operacions auxiliars de serveis administratius i generals	CP1	
	Activitats de gestió administrativa	CP2	
	Activitats administratives en la relació amb el client	CP2	
Agrària	Producció agroecològica (agricultura ecològica)	CFGM	23
	Paisatgisme i medi rural	CFGS	
	Auxiliar de vivers i jardins	PFI	
Arts gràfiques	Preimpresió digital	CFGM	24
	Disseny i edició de publicacions impreses i multimèdia	CFGS	

Famílies professionals	Cicles	Nivell	Pàgina
Arts Plàstiques i Disseny	Assistència al producte gràfic imprès	EARE	25
	Arts aplicades al mur	EARE	
	Projectes i direcció d'obres de decoració	EARE	
	Gràfica publicitària	EARE	
Comerç i màrqueting	Auxiliar de Vendes, Oficina i Atenció al Públic	PFI	27
	Auxiliar en Vendes i Atenció al Públic	IFE	
	Activitats Comercials	CFGM	
	Gestió de Vendes i Espais Comercials	CFGS	
	Comerç Internacional	CFGS	
	Màrqueting i Publicitat	CFGS	
	Activitats auxiliars de comerç	CP1	
	Activitats auxiliars de magatzem	CP1	
Edificació i obra civil	Auxiliar de construcció	PFI	29
	Auxiliar d'obres d'interior i pintura	PFI	
Electricitat i electrònica	Auxiliar de Manteniment i Muntatges d'Instal·lacions Elèctriques d'Aigua i Gas	PFI	30
	Auxiliar de Muntatges d'Instal·lacions Electrotècniques	PFI	
	Instal·lacions Elèctriques i Automàtiques	CFGM	
	Automatització i Robòtica Industrial	CFGS	
Energia i aigua	Eficiència Energètica i Energia Solar Tèrmica	CFGS	31
Estudis musicals	Nivell elemental	Bàsic	31
	Grau professional	CFGM	

Famílies professionals	Cicles	Nivell	Pàgina
Fabricació mecànica	Auxiliar de Fabricació Mecànica i Instal·lacions Electrotècniques	PFI	32
	Auxiliar de mecànica i electricitat	PFI	
	Mecanització	CFGM	
	Soldadura i Caldereria	CFGM	
	Programació de la Producció en Fabricació Mecànica	CFGS	
	Mecanització per arrencament de ferritja	CP2	
	Soldadura amb elèctrodes i revestit i TIG	CP2	
	Soldadura oxigàs i soldadura MIG/MAG	CP2	
Hoteleria i turisme	Auxiliar de cuina	PFI	34
	Auxiliar d'hoteleria: cuina i càtering	PFI	
	Auxiliar d'hoteleria: cuina i serveis de restauració	PFI	
	Serveis en Restauració	CFGM	
	Cuina i Gastronomia	CFGM	
	Gestió d'Allotjaments Turístics	CFGS	
	Guia, Informació i Assistència Turístiques	CFGS	
	Direcció de Serveis en Restauració	CFGS	
	Operacions bàsiques de cuina	CP1	
	Promoció turística local i informació al visitant	CP3	
Imatge personal	Auxiliar d'imatge personal: Perruqueria i Estètica	PFI	37
	Perruqueria i estètica	FPB	
	Perruqueria i Cosmètica Capil·lar	CFGM	
	Estètica i Bellesa	CFGM	
	Estilisme i Direcció de Perruqueria	CFGS	
Imatge i So	Vídeo, discjòquei i so	CFGM	38
	Realització de projectes audiovisuals i espectacles	CFGS	

Famílies professionals	Cicles	Nivell	Pàgina
Indústries alimentàries	Forneria, Pastisseria i Confiteria	CFGM	39
	Processos i qualitat en la indústria alimentària	CFGS	
	Fleca i brioixeria	CP2	
	Pastisseria i confiteria	CP2	
Informàtica i comunicacions	Informàtica d'oficina	FPGB	40
	Auxiliar de muntatge i manteniment d'equips informàtics	PFI	
	Sistemes Microinformàtics i Xarxes	CFGM	
	Administració de Sistemes Informàtics en Xarxa	CFGS	
	Administració de Sistemes Informàtics en Xarxa (Ciberseguretat)	CFGS	
	Desenvolupament d'Aplicacions Web	CFGS	
	Desenvolupament d'Aplicacions Multiplataforma Sistemes Microinformàtics i Xarxes	CFGS	
	Ciberseguretat en Entorns de les tecnologies d'operació	CE	
	Sistemes microinformàtics	CP2	
	Muntatge i reparació de sistemes microinformàtics	CPS	
Instal·lació i manteniment	Manteniment Electromecànic	CFGM	42
	Mecatrònica Industrial	CFGS	
	Planificació, gestió i realització del manteniment i supervisió del muntatge de maquinària, equip industrial i línies automatitzades de producció	CP3	
Maritimopesquera	Auxiliar d'Activitats Aquícoles	PFI	43
	Manteniment i Control de la Maquinària de Vaixells i Embarcacions	CFGM	
	Cultius Aquícoles	CFGM	
	Navegació i Pesca de Litoral	CFGM	
	Operacions Subaquàtiques i Hiperbàriques	CFGM	
	Aqüicultura	CFGS	
	Organització del Manteniment de la Maquinària de Vaixells i Embarcacions	CFGS	

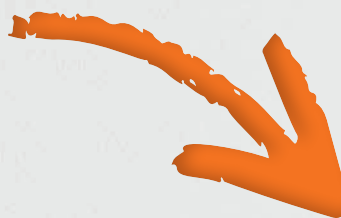
Famílies professionals	Cicles	Nivell	Pàgina
	Transport Marítim i Pesca d'Altura	CFGS	
	Activitats d'engreix d'espècies aquícoles	CP1	
Sanitat	Cures Auxiliars d'Infermeria	CFGM	46
	Farmàcia i Parafarmàcia	CFGM	
	Emergències Sanitàries	CFGM	
	Higiene Bucodental	CFGS	
	Dietètica	CFGS	
	Laboratori Clínic i Biomèdic	CFGS	
	Imatge per al diagnòstic i medicina nuclear	CFGS	
	Infermeria	GRAU	
	Fisioteràpia	GRAU	
	Fisioteràpia + Ciències de l'activitat física i de l'esport	GRAU	
	Trasllat sanitari	CP2	
Seguretat i medi ambient	Educació i Control Ambiental	CFGS	48
	Servei per al control de plagues	CP2	
Serveis socioculturals i a la comunitat	Atenció a Persones en Situació de Dependència	CFGM	49
	Educació Infantil	CFGS	
	Integració Social	CFGS	
	Educació Infantil	GRAU	
	Educació Primària	GRAU	
	Atenció socio sanitària a persones al domicili	CP2	
	Direcció i coordinació d'activitats de lleure educatiu infantil i juvenil	CP3	
	Mediació comunitària	CP3	
Transport i manteniment de vehicles	Auxiliar de manteniment d'embarcacions esportives i d'esbarjo	PFI	51
	Electromecànica de Vehicles Automòbils	CFGM	
	Carrosseria	CFGM	
	Manteniment d'Embarcacions d'Esbarjo	CFGM	
	Automoció	CFGS	
	Conducció de vehicles pesants de transport	CP2	

Què trobaràs a partir d'aquí?

✓ Organitzada per famílies professionals, trobaràs **informació de l'oferta del territori** sobre:

- › Programes de formació i inserció (PFI)
- › Formació professional grau bàsic (FPGB)
- › Itineraris formatius específics (IFE)
- › Certificats de professionalitat (CP)
- › Ensenyaments esportius de règim especial (EERE)
- › Ensenyaments artístics de règim especial (EARE)
- › Ensenyaments musicals
- › Cicles formatius de grau mitjà (CFGM)
- › Cicles formatius de grau superior (CFGS)
- › Cicles d'especialització
- › Graus universitaris

✓ A més, en els CFGM i CFGS **trobaràs descrit el contingut detallat de cada mòdul** perquè puguis personalitzar el teu itinerari.



OBRE EL TEU FUTUR



Activitats físiques i esportives

CICLES FORMATIUS	Nivell	Centre	Lloc
Auxiliar en manteniment d'instal·lacions esportives	IFE	INS de l'Ebre	Tortosa
Manteniment d'instal·lacions esportives	FPGB	INS Tecnificació	Amposta
Guia en el medi natural i de temps de lleure	CFGM		
Ensenyament i Animació Socioesportiva	CFGS		
Tècnic o Tècnica d'esport en Esgrima	EERE		
Tècnic o Tècnica d'esport en Futbol	EERE		
Tècnic o Tècnica d'esport en Vela aparell Fix	EERE	I.E.C. Nauticopesquera	L'Ametlla de Mar
Tècnic o Tècnica d'esport en Vela aparell Lliure	EERE		

CERTIFICATS DE PROFESSIONALITAT

Socorrisme en instal·lacions aquàtiques	CP2	Escola de formació activa i continuada	Alcanar
Socorrisme en instal·lacions aquàtiques	CP2	Serveis per l'educació i l'esport i el lleure	Tortosa

GRAU UNIVERSITARI

Ciències de l'Activitat Física i de l'Esport	GRAU	Euses-URV	Amposta
Ciències de l'Activitat Física i de l'Esport + Fisioteràpia	GRAU		



GUIA EN EL MEDI NATURAL I DE TEMPS DE LLEURE - CFGM

Tècniques d'equitació

Guia eqüestre

Atenció a grups

Organització d'itineraris

Guia de muntanya baixa i mitjana

Guia de bicicleta

Tècniques de temps de lleure

Tècniques de natació

Socorrisme en el medi natural

Guia en el medi natural aquàtic

Maniobres amb cordes

Formació i orientació laboral

Empresa i iniciativa emprenedora

Anglès tècnic

Síntesi

Formació en centres de treball



ENSENYAMENT I ANIMACIÓ SOCIOESPORTIVA - CFGS

Valoració de la condició física i intervenció en accidents

Dinamització de grups

Planificació de l'animació socioesportiva

Metodologia de l'ensenyament d'activitats físicoesportives

Activitats físicoesportives individuals

Activitats d'oci i temps lliure

Activitats físicoesportives d'aparells manuals

Activitats físicoesportives d'equip

Jocs i activitats físicorecreatives i d'animació turística

Activitats físicoesportives per a la inclusió social

Formació i orientació laboral

Empresa i iniciativa emprenedora

Anglès

Projecte d'ensenyament i animació socioesportiva

Formació en centres de treball

Administració i gestió

CICLES FORMATIUS	Nivell	Centre	Lloc
Informàtica d'Oficina	FPGB	INS Deltebre	Deltebre
Gestió Administrativa	CFGM	INS Montsià	Amposta
Gestió Administrativa	CFGM	INS La Sénia	la Sénia
Gestió Administrativa (Àmbit Turístic)*	CFGM	INS Els Alfacs	Sant Carles de la Ràpita
Gestió Administrativa	CFGM	INS Candelera	l'Ametlla de Mar
Gestió Administrativa	CFGM	INS Deltebre	Deltebre
Gestió Administrativa	CFGM	INS de l'Ebre	Tortosa
Gestió Administrativa (Àmbit Jurídic)*	CFGM	INS Montsià	Amposta
Administració i Finances	CFGS	INS Montsià	Amposta
Administració i Finances	CFGS	INS de l'Ebre	Tortosa
Assistència a la Direcció	CFGS	INS de l'Ebre	Tortosa

CERTIFICATS DE PROFESSIONALITAT

Activitats administratives en la relació amb el client	CP2	Scio Grup Cugat Pla	Alcanar
Activitats de gestió administrativa	CP2	Viver d'empreses -Aj. Tortosa	Tortosa
Activitats de gestió administrativa	CP2	Baix Ebre Innova	Camarles
Operacions auxiliars de serveis administratius	CP1	Proyectos Informáticos Cero SL	Deltebre

GRAU UNIVERSITARI

Administració i Direcció d'Empreses	GRAU	URV	Tortosa
-------------------------------------	------	------------	---------

*Inclou un mòdul d'especialització.



GESTIÓ ADMINISTRATIVA - CFGM

Comunicació empresarial i atenció al client

Operacions administratives de compravenda

Operacions administratives de recursos humans

Empresa i administració

Operacions auxiliars de gestió de tresoreria

Tècnica comptable

Tractament de la documentació comptable

Tractament informàtic de la informació

Anglès

Empresa a l'aula

Formació i orientació laboral

Formació en centres de treball

Inclou un mòdul d'especialització.



ASSISTÈNCIA A LA DIRECCIÓ - CFGS

Comunicació i atenció al client

Gestió de la documentació jurídica i empresarial

Procés integral de l'activitat comercial

Recursos humans i responsabilitat social corporativa

Ofimàtica i procés de la informació

Anglès

Segona llengua estrangera

Protocol empresarial

Organització d'esdeveniments empresarials

Gestió avançada de la informació

Formació i orientació laboral

Projecte d'assistència a la direcció

Formació en centres de treball



ADMINISTRACIÓ I FINANCES - CFGS

Comunicació i atenció al client

Gestió de la documentació jurídica i empresarial

Procés integral de l'activitat comercial

Recursos humans i responsabilitat social corporativa

Ofimàtica i procés de la informació

Gestió logística i comercial

Anglès

Gestió de recursos humans

Gestió financera

Comptabilitat i fiscalitat

Simulació empresarial

Projecte d'administració i finances

Formació i orientació laboral

Formació en centre de treball

Agrària

CICLES FORMATIUS	Nivell	Centre	Lloc
Producció agroecològica (agricultura ecològica)	CFGM	Escola Agrària	Amposta
Paisatgisme i Medi Rural	CFGS		
Auxiliar de Vivers i Jardins	PFI*	Fundació Privada Gentis	Deltebre
Auxiliar de Vivers i Jardins	PFI	INS Sòl de Riu	Alcanar



PRODUCCIÓ AGROECOLÒGICA (AGRICULTURA ECOLÒGICA) - CFGM

Fonaments agronòmics

Fonaments zotècnics

Taller i equips de tracció

Infraestructures i instal·lacions agrícoles

Principis de sanitat vegetal

Implantació de cultius ecològics

Producció vegetal ecològica

Producció ramadera ecològica

Maneig sanitari de l'agrosistema

Comercialització de productes agroecològics

Formació i orientació laboral

Empresa i iniciativa emprenedora

Anglès tècnic

Síntesi

Formació en centres de treball

***Pendent d'autorització del Departament d'Educació.**



PAISATGISME I MEDI RURAL - CFGS

Topografia agrària

Maquinària i instal·lacions agroforestals

Gestió i organització del viver

Planificació de cultius

Gestió de cultius

Disseny de jardins i restauració del paisatge

Conservació de jardins i gespes esportives

Fitopatologia

Botànica agronòmica

Formació i orientació laboral

Empresa i iniciativa emprenedora

Projecte de paisatgisme i medi rural

Formació en centres de treball

Arts gràfiques

CICLES FORMATIUS	Nivell	Centre	Lloc
Preimpresió Digital	CFGM	INS de l'Ebre	Tortosa
Disseny i edició de publicacions impreses i multimèdia	CFGS		



PREIMPRESSIÓ DIGITAL - CFGM

Tractament de textos
Tractament d'imatges en mapa de bits
Imposició i obtenció digital de la forma impressora
Impressió digital
Compaginació
Il·lustració vectorial
Identificació de materials en preimpresió
Realització de publicacions electròniques
Formació i orientació laboral
Empresa i iniciativa emprenedora
Anglès tècnic
Síntesi
Formació en centres de treball



DISSENY I EDICIÓ DE PUBLICACIONS IMPRESES I MULTIMÈDIA - CFGS

Materials de producció gràfica
Organització dels processos de preimpresió digital
Disseny de productes gràfics
Gestió de la producció en processos d'edició
Producció editorial
Disseny estructural d'envàs i embalatge
Disseny i planificació de projectes editorials multimèdia
Desenvolupament i publicació de productes editorials multimèdia
Comercialització de productes gràfics i atenció al client
Formació i orientació laboral
Empresa i iniciativa emprenedora
Projecte de disseny i edició de publicacions impreses i multimèdia
Formació en centres de treball

Arts plàstiques i disseny

CICLES FORMATIUS	Nivell	Centre	Lloc
Assistència al Producte Gràfic Imprès	EARE	ESARDI	Amposta
Arts aplicades al mur	EARE		
Projectes i Direcció d'Obres de Decoració Gràfica Publicitària	EARE		
	EARE		



ASSISTÈNCIA AL PRODUCTE GRÀFIC IMPRÈS - EARE / CFGM

Anglès tècnic
Autoedició
Dibuix artístic
Dibuix tècnic
Fonaments del disseny gràfic
Formació i orientació laboral
Història del disseny gràfic
Mitjans informàtics
Obra final d'assistència al producte gràfic imprès
Projectes
Producció i impressió
Tipografia
Volum
Formació pràctica en centres de treball



ARTS APLICADES AL MUR - EARE / CFGS

Història de les arts aplicades al mur
Història de les arts contemporànies
Dibuix artístic i projectes
Metodologia i gestió de l'obra
Expressions d'avantguarda
Taller d'expressió de llenguatge pictòric
Taller de pintura ornamental aplicada al mur
Taller de revestiments ceràmic, estucs i esgrafiats
Taller de vidrieres
Mitjans audiovisuals
Formació i orientació laboral
Formació pràctica en empreses, estudis i tallers
Projecte final



PROJECTES I DIRECCIÓ D'OBRES DE DECORACIÓ - EARE / CFGS

Història de l'arquitectura i el seu entorn ambiental

Història de l'interiorisme

Dibuix artístic

Dibuix tècnic

Mitjans informàtics i audiovisuals

Expressió volumètrica

Projectes: projectes i direcció d'obres

Tecnologia i sistemes constructius: projectes i
direcció obres

Programació d'obres

Formació i orientació laboral

Formació pràctica en empreses, estudis, tallers

Projecte final



GRÀFICA PUBLICITÀRIA - EARE / CFGS

Fonaments de la representació i l'expressió visual

Mitjans informàtics

Teoria de la imatge

Fotografia

Història de la imatge publicitària

Projectes de gràfica publicitària

Projecte integrat

Fonaments del disseny gràfic

Llenguatge i tecnologia audiovisual

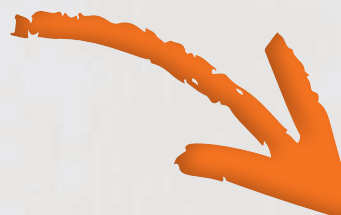
Teoria de la publicitat i el màrqueting

Tipografia

Formació i orientació laboral

Projecte Integrat

Formació Pràctica en Empreses, Estudis o Tallers



OBRE EL TEU FUTUR



Comerç i màrqueting

CICLES FORMATIUS

	Nivell	Centre	Lloc
Auxiliar de Vendes, Oficina i Atenció al Públic	PFI	INS Montsià	Amposta
Auxiliar en Vendes i Atenció al Públic	IFE	INS Montsià	Amposta
Activitats Comercials	CFGM	INS Montsià	Amposta
Activitats Comercials	CFGM	INS de l'Ebre	Tortosa
Gestió de Vendes i Espais Comercials	CFGS	INS Montsià	Amposta
Comerç Internacional	CFGS	INS La Sénia	la Sénia
Màrqueting i Publicitat	CFGS	INS de l'Ebre	Tortosa

CERTIFICATS DE PROFESSIONALITAT

Activitats auxiliars de comerç	CP1	Escola d'Hosteleria Pons	Sant Carles de la Ràpita
Activitats auxiliars de comerç	CP1	Baix Ebre Innova	Roquetes
Activitats auxiliars de magatzem	CP1	Ajuntament d'Amposta	Amposta
Activitats auxiliars de magatzem	CP1	Formació Monteso i autoescoles SL	Tortosa



ACTIVITATS COMERCIALS - CFGM

Dinamització del punt de venda

Gestió de compres

Gestió d'un petit comerç

Processos de venda

Serveis d'atenció comercial

Tècniques de magatzem

Venda tècnica

Anglès

Aplicacions informàtiques per al comerç

Comerç electrònic

Màrqueting en l'activitat comercial

Formació i orientació laboral

Síntesi d'activitats comercials

Formació en centres de treball



GESTIÓ DE VENDES I ESPAIS COMERCIALS - CFGS

Aparadorisme i disseny d'espais comercials

Gestió de productes i promocions en el punt de venda

Organització d'equips de vendes

Tècniques de venda i negociació

Polítiques de màrqueting

Màrqueting digital

Gestió econòmica i financera de l'empresa

Logística d'emmagatzematge

Logística d'aprovisionament

Investigació comercial

Anglès

Atenció al client, consumidor i usuari

Projecte de gestió de vendes i espais comercials

Formació i orientació laboral

Formació en centres de treball



MÀRQUETING I PUBLICITAT - CFGS

Atenció al client, consumidor i usuari

Disseny i elaboració de material de comunicació

Gestió econòmica i financera de l'empresa

Investigació comercial

Treball de camp en la investigació comercial

Llançament de productes i serveis

Màrqueting digital

Mitjans i suports de comunicació

Polítiques de màrqueting

Relacions públiques i organització d'esdeveniments de màrqueting

Anglès

Formació i orientació laboral

Projecte de màrqueting i publicitat

Formació en centres de treball



COMERÇ INTERNACIONAL - CFGS

Gestió administrativa del comerç internacional

Finançament internacional

Mitjans de pagament internacionals

Gestió econòmica i financera de l'empresa

Transport internacional de mercaderies

Logística d'emmagatzematge

Màrqueting internacional

Sistema d'informació de mercats

Negociació internacional

Comerç digital internacional

Anglès

Segona llengua estrangera

Formació i orientació laboral

Projecte de comerç internacional

Formació en centres de treball

Edificació i obra civil

CICLES FORMATIUS	Nivell	Centre	Lloc
Auxiliar de construcció	PFI	INS Manuel Sales i Ferré	Ulldecona
Auxiliar d'obres d'interior i pintura	PFI	INS Candelera	L'Ametlla de Mar



**OBRE EL
TEU FUTUR**



Electricitat i electrònica

CICLES FORMATIUS	Nivell	Centre	Lloc
Auxiliar de Manteniment i Muntatges d'Instal·lacions Elèctriques d'Aigua i Gas	PFI	INS Montsià	Amposta
Auxiliar de Muntatges d'Instal·lacions Electrotècniques*/**	PFI	CPEE Centre Sant Jordi	Tortosa
Instal·lacions Elèctriques i Automàtiques	CFGM	INS Montsià	Amposta
Instal·lacions Elèctriques i Automàtiques	CFGM	INS de l'Ebre	Tortosa
Automatització i Robòtica Industrial	CFGS	INS de l'Ebre	Tortosa



INSTAL·LACIONS ELÈCTRIQUES I AUTOMÀTIQUES

- CFGM

Automatismes industrials

Instal·lacions elèctriques interiors

Instal·lacions de distribució

Infraestructures comunes de telecomunicacions en habitatges i edificis

Instal·lacions domòtiques

Instal·lacions solars fotovoltaïques

Màquines elèctriques

Electrònica

Electrotècnia

Formació i orientació laboral

Empresa i iniciativa emprenedora

Anglès tècnic

Síntesi

Formació en centres de treball



AUTOMATITZACIÓ I ROBÒTICA INDUSTRIAL - CFGS

Sistemes elèctrics, pneumàtics i hidràulics

Sistemes seqüencials programables

Sistemes de mesura i regulació

Sistemes de potència

Documentació tècnica

Sistemes programables avançats

Robòtica industrial

Comunicacions industrials

Integració de sistemes d'automatització industrial

Projecte d'automatització i robòtica industrial

Formació i orientació laboral

Empresa i iniciativa emprenedora

Formació en centres de treball

***L'oferta d'aquest PFI està subjecta a l'autorització del Departament d'Educació.**

****Aquest PFI ofereix suport intensiu a l'alumnat, es realitza en Centres d'Educació Especial.**

Energia i aigua

CICLES FORMATIUS

Eficiència Energètica i Energia Solar Tèrmica

Nivell	Centre	Lloc
CFGS	INS de l'Ebre	Tortosa



EFICIÈNCIA ENERGÈTICA I ENERGIA SOLAR TÈRMICA - CFGS

Configuració d'instal·lacions solars tèrmiques

Gestió eficient de l'aigua en l'edificació

Representació gràfica d'instal·lacions

Promoció de l'ús eficient de l'energia i l'aigua

Certificació energètica d'edificis

Eficiència energètica d'instal·lacions

Gestió del muntatge i manteniment d'instal·lacions solars tèrmiques

Processos de muntatge d'instal·lacions

Equips i instal·lacions tèrmiques

Empresa i iniciativa emprenedora

Projecte d'eficiència energètica i energia solar tèrmica

Formació en centres de treball

Formació i orientació laboral

Estudis musicals

Les Terres de l'Ebre tenen una àmplia tradició en l'art i les bandes musicals, fet que genera la creació d'escoles de música a gairebé totes les poblacions que, posteriorment, permeten i faciliten l'accés a estudis professionals de música.

Si vols formar-te i titular-te professionalment disposes de les següents especialitats:

Cor Conjunts instrumentals Orquestra

⊕ Per a més informació:

La Lira Ampostina

977 70 10 04

Av. Santa Bàrbara, 35.

Amposta

info@laliraampostina.com

Cant Guitarra Percussió Piano Vent de fusta Vent metall Violí, viola, violoncel i contrabaix

⊕ Per a més informació:

Escola i Conservatori de Música de Tortosa

977 44 41 24

C. de la Rosa, 6 - Palau Oriol.

Tortosa

conservatori.tortosa@dipta.cat

Fabricació mecànica

CICLES FORMATIUS	Nivell	Centre	Lloc
Auxiliar de Fabricació Mecànica i Instal·lacions Electrotècniques	PFI	INS Montsià	Amposta
Auxiliar de Fabricació Mecànica i Instal·lacions Electrotècniques	PFI	INS de l'Ebre	Tortosa
Mecanització	CFGM	INS de l'Ebre	Tortosa
Soldadura i Caldereria	CFGM	INS de l'Ebre	Tortosa
Programació de la Producció en Fabricació Mecànica	CFGS	INS de l'Ebre	Tortosa

CERTIFICATS DE PROFESSIONALITAT

Mecanització per arrencament de ferritja	CP2	INS de l'Ebre	Tortosa
Soldadura amb elèctrodes i revestit i TIG	CP2	Baix Ebre Innova	Camarles
Soldadura amb elèctrodes i revestit i TIG	CP2	Formació Terres de l'Ebre SL	Tortosa
Soldadura oxigàs i soldadura MIG/MAG	CP2	Formació Terres de l'Ebre SL	Tortosa



MECANITZACIÓ - CFGM

Processos de mecanització
Mecanització per control numèric
Fabricació per abrasió, electroerosió, tall i conformat i processos especials
Fabricació per arrencament de ferritja
Sistemes automatitzats
Metrologia i assajos
Interpretació gràfica
Empresa i iniciativa emprenedora
Anglès tècnic
Síntesi
Formació en centres de treball
Formació i orientació laboral



SOLDADURA I CALDERERIA - CFGM

Interpretació i representació gràfica
Traçat, tall i conformació
Mecanització
Soldadura en atmosfera natural
Soldadura en atmosfera protegida
Muntatge
Metrologia i assajos
Empresa i iniciativa emprenedora
Anglès tècnic
Síntesi
Formació en centres de treball
Formació i orientació laboral



PROGRAMACIÓ DE LA PRODUCCIÓ EN FABRICACIÓ MECÀNICA - CFGS

Interpretació gràfica

Definició de processos de mecanització, conformat i muntatge

Mecanització per control numèric

Fabricació assistida per ordinador

Programació de sistemes automàtics de fabricació mecànica

Programació de la producció

Execució de processos de fabricació

Materials

Gestió de la qualitat, prevenció de riscos laborals i protecció ambiental

Verificació de productes

Empresa i iniciativa emprenedora

Formació i orientació laboral

Projecte de fabricació de productes mecànics

Formació en centres de treball

OBRE EL TEU FUTUR



Hoteleria i turisme

CICLES FORMATIUS	Nivell	Centre	Lloc
Auxiliar de cuina**	PFI	CPEE Sant Jordi	Tortosa
Auxiliar d'hoteleria: Cuina i Serveis de Restauració*	PFI	Escola d'Hosteleria Pons	Sant Carles de la Ràpita
Auxiliar d'hoteleria: Cuina i Restauració	PFI	INS Dertosa	Tortosa
Auxiliar d'hoteleria: Cuina i Càtering**	PFI	CEE Verge de la Cinta (Fundació Mercè Pla)	Tortosa
Serveis en Restauració	CFGM	INS Dertosa	Tortosa
Cuina i Gastronomia	CFGM	INS Dertosa	Tortosa
Gestió d'Allotjaments Turístics	CFGS	INS Montsià	Amposta
Guia, Informació i Assistència Turístiques	CFGS	INS Montsià	Amposta
Direcció de Serveis en Restauració	CFGS	INS Dertosa	Tortosa
Direcció de Cuina	CFGS	INS Dertosa	Tortosa

CERTIFICATS DE PROFESSIONALITAT

Operacions bàsiques de restaurant i bar	CP1	Escola d'Hosteleria Pons	Sant Carles de la Ràpita
Operacions bàsiques de restaurant i bar	CP1	Aula 2000 Formació	Tortosa
Promoció turística local i informació al visitant	CP3	Escola d'Hosteleria Pons	Sant Carles de la Ràpita
Promoció turística local i informació al visitant	CP3	Microdelta Soft	Amposta

*L'oferta d'aquest PFI està subjecta a l'autorització del Departament d'Educació.

**Aquest PFI ofereix suport intensiu a l'alumnat, es realitza en Centres d'Educació Especial.



SERVEIS EN RESTAURACIÓ - CFGM

Operacions bàsiques en bar i cafeteria
Operacions bàsiques en restaurant
Serveis en bar i cafeteria
Serveis en restaurant i esdeveniments especials
El vi i el seu servei
Ofertes gastronòmiques
Tècniques de comunicació en restauració
Seguretat i higiene en la manipulació d'aliments
Anglès
Segona llengua estrangera
Formació i orientació laboral
Empresa i iniciativa emprenedora
Síntesi
Formació en centres de treball



CUINA I GASTRONOMIA - CFGM

Ofertes gastronòmiques
Preelaboració i conservació d'aliments
Tècniques culinàries
Processos bàsics de pastisseria i rebosteria
Productes culinaris
Postres en la restauració
Seguretat i higiene en la manipulació d'aliments
Formació i orientació laboral
Empresa i iniciativa emprenedora
Anglès tècnic
Síntesi
Formació i orientació laboral
Formació en centres de treball



GESTIÓ D'ALLOTJAMENTS TURÍSTICS - CFGS

Estructura del mercat turístic
Recepció i reserves
Gestió del departament de pisos
Protocol i relacions públiques
Màrqueting turístic
Comercialització d'esdeveniments
Direcció d'allotjaments turístics
Recursos humans a l'allotjament
Anglès
Segona llengua estrangera
Formació i orientació laboral
Empresa i iniciativa emprenedora
Projectes de gestió d'allotjament turístic
Formació en centres de treball



DIRECCIÓ DE SERVEIS EN RESTAURACIÓ - CFGS

Planificació i direcció de serveis i esdeveniments de restauració
Gestió de la qualitat i de la seguretat i higiene alimentàries
Gastronomia i nutrició
Projecte de direcció de serveis de restauració
Control de l'aprovisionament de matèries primeres
Gestió administrativa i comercial de restauració
Empresa i iniciativa emprenedora
Processos de serveis en bars i cafeteries
Processos de serveis en restaurants
Sommelieria
Recursos humans i direcció d'equips de restauració
Anglès
Segona llengua estrangera
Formació en centres de treball



GUIA, INFORMACIÓ I ASSISTÈNCIA TURÍSTIQUES - CFGS

Estructura del mercat turístic

Destinacions turístiques

Serveis d'informació turística

Protocol i relacions públiques

Recursos turístics

Processos de guia i assistència turística

Disseny de productes turístics

Màrqueting turístic

Anglès

Segona llengua estrangera

Formació i orientació laboral

Empresa i iniciativa emprenedora

Projecte de guia, informació i assistència turístiques

Activitats lúdiques, fisicorecreatives i culturals per a l'animació turística

Vetllades i espectacles

Direcció d'activitats d'animació turística i esdeveniments

Formació en centres de treball



DIRECCIÓ DE CUINA - CFGS

Control de proveïment de matèries primeres

Processos de preelaboració i conservació a la cuina

Elaboracions de pastisseria i rebosteria a la cuina

Processos d'elaboració culinària

Gestió de la producció a la cuina

Gestió de la qualitat i de la seguretat i higiene alimentàries

Gastronomia i nutrició

Gestió administrativa i comercial en la restauració

Recursos humans i direcció d'equips en la restauració

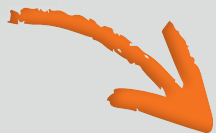
Formació i orientació laboral

Anglès

Empresa i iniciativa emprenedora

Projecte de direcció de cuina

Formació en centres de treball



**OBRE EL
TEU FUTUR**



Imatge personal

CICLES FORMATIUS	Nivell	Centre	Lloc
Auxiliar d'imatge personal: Perruqueria i estètica*	PFI	Fundació Privada Gentis	Amposta
Perruqueria i estètica	FPGB	INS Roquetes	Roquetes
Perruqueria i Cosmètica Capil·lar	CFGM	INS Roquetes	Roquetes
Estètica i Bellesa	CFGM	INS Roquetes	Roquetes
Estilisme i Direcció de Perruqueria	CFGS	INS Roquetes	Roquetes



PERRUQUERIA I COSMÈTICA CAPIL·LAR - CFGM

Pentinats i recollits

Coloració capil·lar cosmètica per a perruqueria

Tècniques de tallada del cabell

Canvis de forma permanent del cabell

Perruqueria i estilisme masculí

Anàlisi capil·lar

Estètica de mans i peus

Imatge corporal i hàbits saludables

Màrqueting i venda en imatge personal

Formació i orientació laboral

Empresa i iniciativa emprenedora

Anglès tècnic

Síntesi

Formació en centres de treball



ESTILISME I DIRECCIÓ DE PERRUQUERIA - CFGS

Dermotricologia

Recursos tècnics i cosmètics

Tractaments capil·lars

Procediments i tècniques de perruqueria

Pentinats per a produccions audiovisuals i de moda

Estilisme en perruqueria

Estudi de la imatge



ESTÈTICA I BELLESA - CFGM

Tècniques d'higiene facial i corporal

Maquillatge

Depilació mecànica i descoloració del berrissol

Estètica de mans i peus

Tècniques d'ungles artificials

Anàlisi estètica

Activitats en cabina d'estètica

Imatge corporal i hàbits saludables

Cosmètics per a estètica i bellesa

Perfumeria i cosmètica natural

Màrqueting i venda en imatge personal

Empresa i iniciativa emprenedora

Anglès tècnic

Síntesi

Formació en centres de treball

Formació i orientació laboral

Direcció i comercialització

Perruqueria per a necessitats especials

Processos fisiològics i d'higiene en imatge personal

Formació i orientació laboral

Empresa i iniciativa emprenedora

Projecte d'estilisme i direcció de perruqueria

Formació en centres de treball

***Aquesta oferta està subjecta a l'autorització del Departament d'Educació.**

Imatge i So

CICLES FORMATIUS	Nivell	Centre	Lloc
Vídeo, discjòquei i so	CFGM	INS Sòl de Riu	Alcanar
Realització de projectes audiovisuals i espectacles	CFGS	INS de l'Ebre	Tortosa

+ VÍDEO, DISCJÒQUEI I SO - CFGM

Instal·lació i muntatge d'equips de so
Captació i enregistrament de so
Control, edició i mescla de so
Preparació de sessions de vídeo discjòquei
Animació musical en viu
Presa i edició digital d'imatge
Formació i orientació laboral
Empresa i iniciativa emprenedora
Anglès tècnic
Síntesi
Formació en centres de treball

+ REALITZACIÓ DE PROJECTES AUDIOVISUALS I ESPECTACLES - CFGS

Planificació de la Realització en Cinema i Vídeo
Processos de Realització en Cinema i Vídeo
Planificació de la Realització en Televisió
Processos de Realització en Televisió
Planificació del Muntatge i la Postproducció d'Audiovisuals
Realització del Muntatge i la Postproducció d'Audiovisuals
Planificació de la Regidoria d'Espectacles i Esdeveniments
Processos de Regidoria d'Espectacles i Esdeveniments
Mitjans Tècnics Audiovisuals i Escènics
Formació i Orientació Laboral
Empresa i Iniciativa Emprenedora
Projecte de Realització de Projectes d'Audiovisuals i Espectacles
Formació en Centres de Treball

Indústries alimentàries

CICLES FORMATIUS

	Nivell	Centre	Lloc
Forneria, Pastisseria i Confeiteria	CFGM	INS Dertosa	Tortosa
Processos i qualitat en la indústria alimentària	CFGS	INS Montsià	Amposta

CERTIFICATS DE PROFESSIONALITAT

Fleca i brioixeria	CP2	INS Dertosa	Tortosa
Pastisseria i confiteria	CP2	INS Dertosa	Tortosa



FORNERIA, PASTISSERIA I CONFITERIA - CFGM

Matèries primeres i processos en forneria, pastisseria i rebosteria

Elaboracions de forneria-brioixeria

Processos bàsics de pastisseria i rebosteria

Elaboracions de confiteria i altres especialitats

Postres en la restauració

Productes d'obrador

Operacions i control de magatzem en la indústria alimentària

Seguretat i higiene en la manipulació d'aliments

Presentació i venda de productes de forneria i pastisseria

Formació i orientació laboral

Empresa i iniciativa emprenedora

Anglès tècnic

Síntesi

Formació en centres de treball



PROCESSOS I QUALITAT EN LA INDÚSTRIA ALIMENTÀRIA - CFGS

Projecte de processos i qualitat en la indústria alimentària

Empresa i iniciativa emprenedora

Manteniment electromecànic en indústries de procés

Processos integrats en la indústria alimentària

Gestió de qualitat i ambiental en la indústria alimentària

Anàlisi d'aliments

Tractaments de preparació i conservació d'aliments

Organització de la producció alimentària

Comercialització i logística en la indústria alimentària

Control microbiològic i sensorial dels aliments

Nutrició i seguretat alimentària

Innovació alimentària

Tecnologia alimentària

Biotecnologia alimentària

Formació en centres de treball

Formació i orientació laboral

Informàtica i comunicacions

CICLES FORMATIUS

	Nivell	Centre	Lloc
Informàtica d'oficina	FPGB	INS Deltebre	Deltebre
Auxiliar de muntatge i manteniment d'equips informàtics	PFI	INS Montsià	Amposta
Sistemes Microinformàtics i Xarxes	CFGM	INS Montsià	Amposta
Sistemes Microinformàtics i Xarxes	CFGM	INS Manuel Sales i Ferré	Ulldecona
Sistemes Microinformàtics i Xarxes	CFGM	INS de l'Ebre	Tortosa
Administració de Sistemes Informàtics en Xarxa	CFGS	INS Montsià	Amposta
Desenvolupament d'Aplicacions Web	CFGS	INS Montsià	Amposta
Administració de Sistemes Informàtics en Xarxa (Ciberseguretat)	CFGS	INS de l'Ebre	Tortosa
Desenvolupament d'Aplicacions Multiplataforma	CFGS	INS de l'Ebre	Tortosa

CURSOS D'ESPECIALITZACIÓ

Ciberseguretat en entorns de tecnologies de la informació	CE	INS Montsià	Amposta
---	----	--------------------	---------

CERTIFICATS DE PROFESSIONALITAT

Sistemes microinformàtics	CP2	Microdelta Soft	Amposta
Sistemes microinformàtics	CP2	Aula 2000 Formació	Tortosa
Muntatge i reparació de sistemes microinformàtics	CP2	INS de l'Ebre	Tortosa



SISTEMES MICROINFORMÀTICS I XARXES - CFGM

Muntatge i manteniment d'equips

Sistemes operatius monolloc

Aplicacions ofimàtiques

Sistemes operatius en xarxa

Xarxes locals

Seguretat informàtica

Serveis de xarxa

Aplicacions web

Formació i orientació laboral

Empresa i iniciativa emprenedora

Anglès tècnic

Síntesi

Formació en centres de treball



ADMINISTRACIÓ DE SISTEMES INFORMÀTICS EN XARXA- CFGS

Implantació de sistemes operatius

Gestió de bases de dades

Programació bàsica

Llenguatges de marques i sistemes de gestió d'informació

Fonaments de maquinari

Administració de sistemes operatius

Planificació i administració de xarxes

Serveis de xarxa i Internet

Implantació d'aplicacions web

Administració de sistemes gestors de bases de dades

Seguretat i alta disponibilitat

Formació i orientació laboral

Empresa i iniciativa emprenedora

Projecte d'administració de sistemes informàtics en xarxa

Formació en centres de treball



DESENVOLUPAMENT D'APLICACIONS WEB- CFGS

Sistemes informàtics

Bases de dades

Programació

Llenguatges de marques i sistemes de gestió d'informació

Entorns de desenvolupament

Desenvolupament web en entorn client

Desenvolupament web en entorn servidor

Desplegament d'aplicacions web

Disseny d'interfícies web

Formació i orientació laboral

Empresa i iniciativa emprenedora

Projecte de desenvolupament d'aplicacions web

Formació en centres de treball



DESENVOLUPAMENT D'APLICACIONS MULTIPLATAFORMA - CFGS

Sistemes informàtics

Bases de dades

Programació

Llenguatges de marques i sistemes de gestió d'informació

Entorns de desenvolupament

Accés a dades

Desenvolupament d'interfícies

Programació multimèdia i dispositius mòbils

Programació de serveis i processos

Sistemes de gestió empresarial

Formació i orientació laboral

Empresa i iniciativa emprenedora

Projecte de desenvolupament d'aplicacions multiplataforma

Formació en centres de treball



ADMINISTRACIÓ DE SISTEMES INFORMÀTICS EN XARXA (CIBERSEGURETAT) - CFGS

Implantació de sistemes operatius

Gestió de bases de dades

Programació bàsica

Llenguatges de marques i sistemes de gestió d'informació

Fonaments de maquinari

Administració de sistemes operatius

Planificació i administració de xarxes

Serveis de xarxa i Internet

Implantació d'aplicacions web

Administració de sistemes gestors de bases de dades

Seguretat i alta disponibilitat

Formació i orientació laboral

Empresa i iniciativa emprenedora

Projecte d'administració de sistemes informàtics en xarxa

Formació en centres de treball

Ciberseguretat i hacking ètic

Seguretat en sistemes, xarxes i serveis

Instal·lació i manteniment

CICLES FORMATIUS	Nivell	Centre	Lloc
Manteniment Electromecànic	CFGM	INS Montsià	Amposta
Manteniment Electromecànic	CFGM	INS Sòl-de-Riu	Alcanar
Manteniment Electromecànic	CFGM	INS de l'Ebre	Tortosa
Mecatrònica Industrial	CFGS	INS Montsià	Amposta

CERTIFICATS DE PROFESSIONALITAT

Planificació, gestió i realització del manteniment i supervisió del muntatge de maquinària, equip industrial i línies automatitzades de producció	CP3	INS Montsià	Amposta
--	-----	--------------------	---------



MANTENIMENT ELECTROMECÀNIC - CFGM

Tècniques de fabricació

Tècniques d'unió i muntatge

Electricitat i automatismes elèctrics

Automatismes pneumàtics i hidràulics

Muntatge i manteniment mecànic

Muntatge i manteniment elèctric/electrònic

Muntatge i manteniment de línies automatitzades

Formació i orientació laboral

Empresa i iniciativa emprenedora

Anglès tècnic

Síntesi

Formació en centres de treball



MECATRÒNICA INDUSTRIAL - CFGS

Sistemes mecànics

Sistemes hidràulics i pneumàtics

Sistemes elèctrics i electrònics

Elements de màquines

Processos de fabricació

Representació gràfica de sistemes mecatrònics

Configuració de sistemes mecatrònics

Processos i gestió de manteniment i qualitat

Integració de sistemes

Simulació de sistemes mecatrònics

Empresa i iniciativa emprenedora

Projecte de mecatrònica industrial

Formació en centres de treball

Formació i orientació laboral

Maritimopesquera

CICLES FORMATIUS	Nivell	Centre	Lloc
Auxiliar d'Activitats Aqüícoles	PFI	IEPAAC	Sant Carles de la Ràpita
Cultius Aqüícoles	CFGM		
Navegació i Pesca de Litoral	CFGM	I.E.C. Nauticopesquera	l'Ametlla de Mar
Manteniment i Control de la Maquinària de Vaixells i Embarcacions	CFGM		
Operacions Subaquàtiques i Hiperbàriques	CFGS		
Organització del Manteniment de la Maquinària de Vaixells i Embarcacions	CFGS		
Transport Marítim i Pesca d'Altura	CFGS		
Aqüicultura	CFGS		
Activitats d'engreix d'espècies aqüícoles	CP1	IEPAAC	Sant Carles de la Ràpita



CULTIUS AQÜÍCOLES - CFGM

Tècniques de cultius auxiliars

Tècniques d'engreix de peixos

Tècniques d'engreix de mol·luscs

Instal·lacions i equips de cultiu

Tècniques de viver de mol·luscs

Tècniques de viver de peixos

Tècniques de cultius de crustacis

Aquarologia

Formació i orientació laboral

Empresa i iniciativa emprenedora

Anglès tècnic

Síntesi

Formació en centres de treball



NAVEGACIÓ I PESCA DE LITORAL - CFGM

Tècniques de navegació i comunicacions

Procediments de guàrdia

Pesca de litoral

Despatx i administració del vaixell

Seguretat marítima

Atenció sanitària a bord

Tècniques de maniobra

Estabilitat, ajustament i estiba del vaixell

Anglès

Instal·lacions i serveis

Formació i orientació laboral

Empresa i iniciativa emprenedora

Síntesi

Formació en centres de treball



MANTENIMENT I CONTROL DE LA MAQUINÀRIA DE VAIXELLS I EMBARCACIONS - CFGM

Manteniment de la planta propulsora i maquinària auxiliar

Procediments de mecanització i soldadura en vaixells i embarcacions

Regulació i manteniment d'automatismes en vaixells i embarcacions

Manteniment de les instal·lacions i màquines elèctriques en vaixells i embarcacions

Instal·lació i manteniment de maquinària de fred i climatització en vaixells i embarcacions

Procediments de guàrdia de màquines

Anglès

Seguretat marítima

Atenció sanitària a bord

Fonaments de construcció naval



OPERACIONS SUBAQUÀTIQUES I HIPERBÀRIQUES - CFGM

Intervenció hiperbàrica amb aire i nítrox

Instal·lacions i equips hiperbàrics

Reparacions i refloataments

Tall i soldadura

Construcció i obra hidràulica

Fisiopatologia del busseig i emergències

Immersion des de campana humida

Navegació

Maniobra i propulsió

Formació i orientació laboral

Empresa i iniciativa emprenedora

Anglès tècnic

Síntesi

Formació en centres de treball

Formació i orientació laboral

Empresa i iniciativa emprenedora

Síntesi

Formació en centres de treball



ORGANITZACIÓ DEL MANTENIMENT DE LA MAQUINÀRIA DE VAIXELLS I EMBARCACIONS - CFGS

Organització del manteniment de planta propulsora i maquinària auxiliar de vaixells

Organització del manteniment en sec de vaixells i embarcacions i muntatge de motors tèrmics

Programació i manteniment d'automatismes hidràulics i pneumàtics en vaixells i embarcacions

Organització del manteniment i muntatge d'instal·lacions i sistemes elèctrics de vaixells i embarcacions

Organització del manteniment i muntatge d'instal·lacions frigorífiques i sistemes de climatització de vaixells i embarcacions

Planificació del manteniment de maquinària de vaixells i embarcacions

Organització de la guàrdia de màquines

Anglès

Control de les emergències

Organització de l'assistència sanitària a bord

Formació i orientació laboral

Empresa i iniciativa emprenedora

Projecte d'organització del manteniment de maquinària de vaixells i embarcacions

Formació en centres de treball

Construcció naval i teoria del vaixell



TRANSPORT MARÍTIM I PESCA D'ALTURA - CFGS

Maniobra i estiba

Navegació, govern i comunicacions del vaixell

Control de les emergències

Organització de l'assistència sanitària a bord

Administració i gestió del vaixell i de l'activitat pesquera

Guàrdia de pont

Pesca d'altura i gran altura

Anglès

Formació i orientació laboral

Empresa i iniciativa emprenedora

Projecte d'implementació d'una ruta de transport marítim

Formació en centres de treball



AQÜICULTURA - CFGS

Tècniques i gestió de la producció de cultius auxiliars

Tècniques i gestió de la producció de peixos

Tècniques i gestió de la producció de mol·luscs

Tècniques i gestió de la producció de crustacis

Instal·lacions, innovació i sistemes d'automatització en aqüicultura

Tècniques analítiques i mètodes de control sanitari en aqüicultura

Gestió mediambiental dels processos aqüícoles

Aquarologia

Formació i orientació laboral

Empresa i iniciativa emprenedora

Projecte d'implantació d'un centre de producció aqüícola

Formació en centres de treball



**OBRE EL
TEU FUTUR**



Sanitat

CICLES FORMATIUS	Nivell	Centre	Lloc
Cures Auxiliars d'Infermeria*	CFGM	INS Ramon Berenguer IV	Amposta
Cures Auxiliars d'Infermeria*	CFGM	INS de l'Ebre	Tortosa
Cures Auxiliars d'Infermeria*	CFGM	Nuestra Señora de la Consolación	Tortosa
Farmàcia i Parafarmàcia	CFGM	INS de l'Ebre	Tortosa
Emergències Sanitàries	CFGM		
Higiene Bucodental	CFGS	INS Ramon Berenguer IV	Amposta
Dietètica	CFGS	INS de l'Ebre	Tortosa
Laboratori Clínic i Biomèdic	CFGS		
Imatge per al diagnòstic i medicina nuclear	CFGS	Euses - URV	Tortosa

CERTIFICATS DE PROFESSIONALITAT

Trasllat sanitari	CP2	Formació Montesó i autoescoles	Amposta
-------------------	-----	--------------------------------	---------

GRAUS

Infermeria	GRAU	URV	Tortosa
Fisioteràpia	GRAU	Euses - URV	Tortosa
Ciències de l'activitat física i de l'esport + Fisioteràpia	GRAU		Amposta/ Tortosa



CURES AUXILIARS D'INFERMERIA - CFGM

Operacions administratives i documentació sanitària
 L'ésser humà davant la malaltia
 Benestar dels pacients: necessitats d'higiene, repòs i moviment
 Cures bàsiques d'infermeria aplicades a les necessitats de l'ésser humà
 Primers auxilis
 Higiene del medi hospitalari i neteja de material
 Suport psicològic als pacients/clientes
 Educació per a la salut
 Tècniques d'ajuda odontològica i estomatològica
 Relacions en l'equip de treball
 Formació i orientació laboral
 Formació en centres de treball
 Síntesi (60 hores)



FARMÀCIA I PARAFARMÀCIA - CFGM

Disposició i venda de productes
 Oficina de farmàcia
 Dispensació de productes farmacèutics
 Dispensació de productes parafarmacèutics
 Operacions bàsiques de laboratori
 Formulació magistral
 Promoció de la salut
 Primers auxilis
 Anatomofisiologia i patologia bàsiques
 Formació i orientació laboral
 Empresa i iniciativa emprenedora
 Anglès tècnic
 Síntesi
 Formació en centres de treball

*Aquests cicles tenen una durada de 1.400 hores i corresponen a 1 any acadèmic.



EMERGÈNCIES SANITÀRIES - CFGM

Manteniment mecànic preventiu del vehicle
 Logística sanitària en emergències
 Dotació sanitària en emergències
 Atenció sanitària inicial en situacions d'emergència
 Atenció sanitària especial en situacions d'emergència
 Evacuació i trasllat de pacients
 Suport psicològic en situacions d'emergència
 Plans d'emergència i dispositius de riscos previsibles
 Teleemergències
 Anatomofisiologia i patologia bàsiques
 Formació i orientació laboral
 Empresa i iniciativa emprenedora
 Anglès tècnic
 Síntesi
 Formació en centres de treball



DIETÈTICA - CFGS

Organització i gestió de l'àrea de treball assignada en la unitat/gabinet de dietètica
 Alimentació equilibrada
 Dietoteràpia
 Control alimentari
 Microbiologia i higiene alimentària
 Educació sanitària i promoció de la salut
 Fisiopatologia aplicada a la dietètica
 Relacions en l'equip de treball
 Formació i orientació laboral
 Formació en centres de treball
 Síntesi



IMATGE PEL DIAGNÒSTIC I MEDICINA NUCLEAR- CFGS

Atenció al Pacient
 Anatomia per la Imatge
 Protecció Radiològica
 Tècniques de Radiologia Simple
 Tècniques de Radiologia Especial
 Tècniques de Tomografia Computada i Ecografia
 Tècniques d'Imatge per Ressonància Magnètica



HIGIENE BUCODENTAL - CFGS

Recepció i logística a la clínica dental
 Estudi de la cavitat oral
 Exploració de la cavitat oral
 Intervenció bucodental
 Epidemiologia en salut oral
 Educació per a la salut oral
 Conservadora, periodòncia, cirurgia i implants
 Pròtesi i ortodòncia
 Primers auxilis
 Fisiopatologia general
 Formació i orientació laboral
 Empresa i iniciativa emprenedora
 Projecte d'higiene bucodental
 Formació en centres de treball



LABORATORI CLÍNIC I BIOMÈDIC - CFGS

Gestió de mostres biomèdiques
 Tècniques generals de laboratori
 Biologia molecular i citogenètica
 Anàlisi bioquímica
 Microbiologia clínica
 Tècniques d'anàlisi hematològica
 Tècniques d'immunodiagnòstic
 Fisiopatologia general
 Formació i orientació laboral
 Empresa i iniciativa emprenedora
 Projecte de laboratori clínic i biomèdic
 Formació en centres de treball

Seguretat i medi ambient

CICLES FORMATIUS

Educació i Control Ambiental CFGS

Centre	Lloc
IEPAAC	Sant Carles de la Ràpita

CERTIFICATS DE PROFESSIONALITAT

Serveis per al control de plagues CP2

Centre	Lloc
Ajuntament d'Amposta	Amposta

EDUCACIÓ I CONTROL AMBIENTAL - CFGS

Estructura i dinàmica del medi ambient

Medi natural

Activitats humanes i problemàtica ambiental

Mètodes i productes cartogràfics

Desenvolupament en el medi

Tècniques d'educació ambiental

Programes d'educació ambiental

Gestió ambiental

Activitats d'ús públic

Habilitats socials

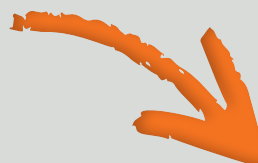
Anglès tècnic

Formació i orientació laboral

Empresa i iniciativa emprenedora

Projecte d'educació i control ambiental

Formació en centres de treball



**OBRE EL
TEU FUTUR**



Serveis socioculturals i a la comunitat

CICLES FORMATIUS	Nivell	Centre	Lloc
Atenció a Persones en Situació de Dependència	CFGM	INS Montsià	Amposta
Atenció a Persones en Situació de Dependència	CFGM	INS de l'Ebre	Tortosa
Educació Infantil	CFGS	INS Montsià	Amposta
Educació Infantil	CFGS	INS de l'Ebre	Tortosa
Integració Social	CFGS	INS de l'Ebre	Tortosa

CERTIFICATS DE PROFESSIONALITAT

Atenció sociosanitària a persones a domicili	CP2	Associació per a la formació i serveis socials	Alcanar
Atenció sociosanitària a persones a domicili	CP2	Acadèmia BRM	Tortosa
Dinamització d'activitats de lleure educatiu infantil i juvenil	CP2	Fundació Privada Gentis	Amposta
Mediació comunitària	CP3	Fundació Privada Gentis	Amposta

GRAU

Educació Infantil	GRAU	URV	Tortosa
Educació Primària	GRAU	URV	Tortosa



ATENCIÓ A PERSONES EN SITUACIÓ DE DEPENDÈNCIA - CFGM

Organització de l'atenció a les persones en situació de dependència

Atenció sanitària

Atenció higiènica

Atenció i suport psicosocial

Característiques i necessitats de les persones en situació de dependència

Teleassistència

Suport en el domicili

Suport a la comunicació

Destreses socials

Primers auxilis

Formació i orientació laboral

Anglès tècnic

Síntesi

Formació i orientació laboral



EDUCACIÓ INFANTIL - CFGS

Intervenció amb famílies i atenció als infants en risc social

Didàctica de l'educació infantil

Autonomia personal i salut infantil

El joc infantil i la seva metodologia

Expressió i comunicació

Desenvolupament cognitiu i motriu

Desenvolupament socioafectiu

Habilitats socials

Primers auxilis

Formació i orientació laboral

Empresa i iniciativa emprenedora

Projecte d'atenció a la infantesa

Formació en centres de treball



INTEGRACIÓ SOCIAL - CFGS

Context de la intervenció social

Inserció sociolaboral

Atenció a les unitats de convivència

Mediació comunitària

Suport a la intervenció educativa

Promoció de l'autonomia personal

Sistemes augmentatius i alternatius de comunicació

Metodologia de la intervenció social

Primers auxilis

Habilitats socials

Formació i orientació laborals

Empresa i iniciativa emprenedora

Projecte d'integració social

Formació en centres de treball



**OBRE EL
TEU FUTUR**



Transport i manteniment de vehicles

CICLES FORMATIUS	Nivell	Centre	Lloc
Auxiliar de manteniment d'embarcacions esportives i d'esbarjo	PFI	INS Els Alfacs	Sant Carles de la Ràpita
Electromecànica de Vehicles Automòbils	CFGM	INS Montsià	Amposta
Carrosseria	CFGM		
Automoció	CFGS		
Manteniment d'embarcacions d'esbarjo	CFGM	INS Els Alfacs	Sant Carles de la Ràpita

CERTIFICATS DE PROFESSIONALITAT

Conducció de vehicles pesants de transport de mercaderies per carretera	CP2	Montesó Formació i autoescoles	Amposta
---	-----	--------------------------------	---------



ELECTROMECAÀNICA DE VEHICLES AUTOMÒBILS - CFGM

Motors

Sistemes auxiliars del motor

Circuits de fluids, suspensió i direcció

Sistema de transmissió i frenada

Sistemes de càrrega i arrencada

Circuits elèctrics auxiliars del vehicle

Sistemes de seguretat i confortabilitat

Mecanitzat bàsic

Formació i orientació laboral

Empresa i iniciativa emprenedora

Anglès tècnic

Síntesi

Formació en centres de treball



CARROSSERIA - CFGM

Elements amovibles

Elements metàl·lics i sintètics

Elements fixos

Igualació i preparació de superfícies

Elements estructurals del vehicle

Embelliment de superfícies

Personalització i decoració de vehicles

Mecanitzat bàsic

Formació i orientació laboral

Empresa i iniciativa emprenedora

Anglès tècnic

Síntesi

Formació en centres de treball



AUTOMOCIÓ - CFGS

Sistemes elèctrics de seguretat i confortabilitat

Sistemes de transmissió de forces i trens de rodatge

Motors tèrmics i els seus sistemes auxiliars

Elements amovibles i fixos no estructurals

Tractament i recobriments de superfícies

Estructures dels vehicles

Gestió logística del manteniment de vehicles

Tècniques de comunicació i de relacions

Formació i orientació laboral

Empresa i iniciativa emprenedora

Projecte

Formació en centres de treball



MANTENIMENT D'EMBARCACIONS D'ESBARJO - CFGM

Manteniment de les instal·lacions i màquines elèctriques en vaixells i embarcacions

Manteniment del sistema de propulsió i equips auxiliars de les embarcacions d'esbarjo

Manteniment de sistemes de refrigeració i de climatització en embarcacions d'esbarjo

Manteniment de superfícies i elements de materials compostos d'embarcacions d'esbarjo

Tractaments superficials i pintada d'embarcacions d'esbarjo

Manteniment d'instal·lacions d'equips electrònics i informàtics d'embarcacions d'esbarjo

Anglès

Preparació d'embarcacions d'esbarjo per a treballs de manteniment

Manteniment d'aparells d'embarcacions d'esbarjo

Manteniment de cobertes de fusta i adaptació i reparació de mobiliari en embarcacions d'esbarjo

Mecanització bàsica

Formació i orientació laboral

Empresa i iniciativa emprenedora

Síntesi

Formació en centres de treball



**OBRE EL
TEU FUTUR**



Directori de Centres

Cicles formatius Montsià

Alcanar

INS Sòl-de-Riu

977 73 10 26
Carrer Joan Maragall, 0
e3007087@xtec.cat
www.institutsolderiu.cat

Amposta

INS Montsià

977 70 00 43
Carrer Madrid, 35-49
info@iesmontsia.org
<https://agora.xtec.cat/insmontsia>

INS Tecnificació

977 70 78 49
Carrer de França, 19
e3010888@xtec.cat
www.itecnificacio.cat

INS Ramon Berenguer IV

977 70 15 56
Carrer Mestre Suñer, 1-37
info@iesramonberenguer.org
www.iesramonberenguer.org

Escola Agrària

977 70 15 00
Avinguda Josep Tarradellas, 2
aecaamp.daam@gencat.cat
<http://agricultura.gencat.cat/calambits/formacio-innovacio/escoles-agraries/escola-agraria-amposta>

Escola d'Art i Disseny Amposta (ESARDI)

977 70 34 74
Plaça del Castell, 2
esardi@amposta.cat
www.esardi.cat

la Sénia

INS La Sénia

977 71 30 65
Carrer Domenges
ies-la-senia@xtec.cat
<https://agora.xtec.cat/ies-la-senia>

Sant Carles de la Ràpita

INS Els Alfacs

977 74 69 82
Carrer Doctor Torné, s/n
e3007221@xtec.cat
<https://agora.xtec.cat/iesalfacs>

Institut d'Estudis Professionals Aqüícoles i Ambientals de Catalunya (IEPAAC)

620 89 10 58
Carretera de Poble Nou km 5.5 s/n
e3013117@xtec.cat
www.iepaac.cat

Ulldecona

INS Manuel Sales i Ferré

977 57 33 65
Avinguda de les Escoles, 6
ies-manuel-sales@xtec.cat
<https://agora.xtec.cat/ies-manuel-sales>

Cicles formatius Baix Ebre

Deltebre

INS Deltebre

977 48 91 23
Avinguda Catalunya, 19
e3006964@xtec.cat
<https://agora.xtec.cat/iesdeltebre>

l'Ametlla de Mar

INS Candelera

977 45 64 42
Avinguda de l'Ensenyament, 2
e3006976@xtec.es
<https://agora.xtec.cat/iescandelera>

Institut Escola de Capacitació Nauticopesquera de Catalunya

977 45 77 75
Carrer Mediterrani, 2
e3008493@xtec.cat
<https://agora.xtec.cat/iesnautica>

Roquetes

INS Roquetes

977 50 28 33
Carrer Anselm Clavé, 8
iesroquetes@xtec.cat
<https://agora.xtec.cat/iesroquetes>

Tortosa

INS de l'Ebre

977 50 09 49
Avinguda de Cristòfol Colom, 34
iesebre@iesebre.com
www.iesebre.com

CPEE Sant Jordi

977 50 08 17
Avinguda Santa Teresa 4-8 /
EMD de Jesús / Tortosa
santjordi@dipta.cat
<http://sae.altanet.org/houmuni/web/stjordi>

INS Dertosa

977 50 13 10
Avinguda Estadi, 14
e3004438@xtec.cat
<https://agora.xtec.cat/insdertosa>

Nuestra Señora de la Consolación

977 44 03 26
Carrer Argentina, 32-34
col-consolaciotortosa@xtec.cat
www.consolaciotortosa.com

CEE Verge de la Cinta (Fundació Mercè Pla)

977 59 72 20
Ctra. Tortosa-L'Aldea, km 7 C42
e3005182@xtec.cat
<https://agora.xtec.cat/esc-verge-cinta/>

Certificats de professionalitat Montsià

Alcanar

Associació per a la formació i serveis socials

977 211 221
formacion@fiss.es
www.fiss.es

Escola de formació activa i continuada

951 668 767
admin@royalformacio.com
royalformacio.com

Velum Aules

622 777 190
Av. Constitució, 49
velum@velum.cat
www.velum.cat

📍 Amposta

Ajuntament d'Amposta

977 70 40 27
Plaça de l'Ajuntament, 3
lcorbera@amposta.cat
www.amposta.cat

Formació Montesó i Autoescoles

977 70 33 54
C/ Verge de Montserrat, 8
carlos@autoescolesmonteso.com
www.autoescolesmonteso.com

Fundació Privada Gentis

977 099 425
Carrer Barcelona, 79
egasull@gentis.org
www.gentis.org

INS Montsià

977 70 00 43
Carrer Madrid, 35
e3006101@xtec.cat
agora.xtec.cat/insmontsia/

Microdelta Soft

977 70 30 43
Correu Amèrica 35-37
microdeltasoft@microdeltasoft.com
www.microdeltasoft.com

📍 Sant Carles de la Ràpita

Escola d'Hosteleria Pons

977 74 11 58
Avinguda Jacint Verdaguer, 12
formacio@escolapons.cat
escolapons.cat

Certificats de professionalitat Baix Ebre

📍 Camarles

Baix Ebre Innova

977 47 17 35
Pol. Ind. Venta Nova, s/n
formacio@baixebre.cat
baixebrevant.cat

📍 Deltebre

Poyectos Informáticos Cero

977 48 70 68
Plaça 20 de maig, 2
proyectos@inforgrup.com
www.proyectos.cat

📍 Tortosa

Acàdemia BRM

977 50 46 82
Carrer Francesc Pizarro, 13
emma@grupbrm.com
<https://grupbrm.com/academia/>

Ajuntament de Tortosa

977 58 58 36
C/ Nova Estació, 21
cfo.tortosa@tortosa.cat
agencia.tortosa.cat

Aula 2000 Formació

977 44 90 12
Carrer Cristòfol Despuig, 42
aula2000@aula2000.cat
aula2000.cat

Formació Montesó i Autoescoles

977 50 30 45
Av. Estadi, 3
info@autoescolesmonteso.com
www.autoescolesmonteso.com

Formació Terres de l'Ebre

977 50 26 16
Carrer d'Amposta, 50
info@ebreformacio.net

Institut Dertosa

977 50 13 10
Av. Estadi, 14
e3004438@xtec.cat
agora.xtec.cat/insdertosa

Institut de l'Ebre

977 50 09 49
Av. Colom 34-42
iesebre@iesebre.com
www.iesebre.com

Serveis per l'Educació i l'Esport i el Lleure

977 78 42 20
Carrer del Migdia, 25
formacio@serviesport.com
<http://serviesport.com>

Graus universitaris

📍 Amposta

Euses

977 44 80 93
Carrer Sebastià Juan Arbó, 2
info@euseste.es
<https://tarragona.euses.cat>

📍 Tortosa

Euses

977 448 093
Carretera d'accés al Seminari, s/n.
info@euseste.es
tarragona.euses.cat

Universitat Rovira i Virgili

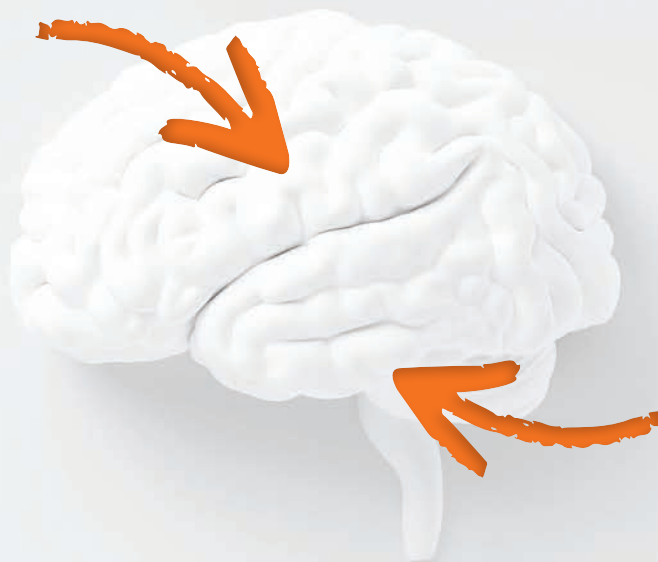
977 558 000
Av. de Remolins, 13.
info@urv.cat
urv.cat

OBRE EL TEU FUTUR

GUIA DE RECURSOS
FORMATIUS DEL TERRITORI

Formació de valor al teu costat

CURS 2021/2022





Disseny: vertexcomunicacio.com



Consell Comarcal
del Baix Ebre



CONSELL COMARCAL
DEL MONTSIÀ



L'AGÈNCIA
DE DESENVOLUPAMENT DEL MONTSIÀ



Agència
Baix Ebre

SOC / Servei d'Ocupació de Catalunya

 **Generalitat
de Catalunya**



Aquesta acció està subvencionada pel Servei Públic d'Ocupació de Catalunya en el marc dels Programes de suport al desenvolupament local.